

Fácil, fácil você já pode controlar a janela batch do MVS

VisiTrac é uma ferramenta que provê capacidade de acompanhar e gerar relatórios sobre a performance de sistemas batch de acordo com Contratos de Nível de Serviço (SLA- Service level Agreement). Um histórico dos tempos de execução de cada job batch é mantido. Este histórico é combinado com seu sistema de schedulagem (control-M, OPC, Zeke, CA-7 etc.). É então criada uma visão do caminho crítico para cada SLA. É customizado na implementação para as necessidades da instalação. São produzidos relatórios de performance do MVS que ajudam a:

- Identificar,
- Analisar,
- Prever e
- Resolver

Problemas de performance no batch.

VisiTrac provê informações sobre o caminho crítico para ajudar a concentrar os esforços onde eles darão melhores resultados.

Quem ganha usando VisiTrac e como

Alta Gerência: Vendo um relatório diário da saúde da carga de trabalho e monitorando o cumprimento do SLA;

Controle de Produção: Ajudando na manutenção do scheduler;

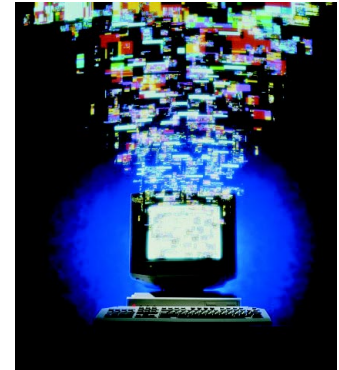
Operação: Ajudando a acompanhar o cumprimento dos ciclos de batch;

Desenvolvimento: Documentando os jobs que compõem um ciclo e sua interdependência;

Análise de Performance: Descobrendo rapidamente a raiz dos problemas dos ciclos e modelando as alterações de performance;

Planejamento de Capacidade: Comparando as tendências de necessidade de recursos com os SLA;

Disaster Recovery: Entendendo a construção de um ciclo para o planejamento do Disaster Recovery.



Avaliando a necessidade do VisiTrac

- Ciclos terminando com atraso ou sem previsão;
- Recursos insuficientes para resolver problemas de batch;
- Fluxogramas e documentação desatualizados;
- Não se sabe quais jobs são realmente importantes;
- Não é possível prever como as mudanças podem afetar o ciclo;
- Batch descontrolado levando a upgrade de hardware;
- Estabelecimento de SLA sem histórico.

No que o VisiTrac pode ajudar?

Isolamento de Problemas

Identificando e corrigindo rapidamente a fonte dos problemas do batch.

Manutenção Proativa da Performance

Uma vez os objetivos do SLA atingidos, sua atenção se dirigirá na manutenção da performance ao invés de continuamente se preocupar com atrasos.

Pesquisa de Tendência

Gerenciando performance a longo prazo.

Ajuste da estrutura do SLA

A estrutura inicial do SLA pode ser melhorada com o aumento da experiência e da familiaridade do ambiente batch.

Relatórios gerados

Resumo SLA

Mostra o tempo de execução atual e o previsto, e o status de cada ciclo de cada SLA. Este relatório é gerado no mainframe e também na plataforma Windows.

Histórico de performance do SLA

Mostra a tendência média atual e tempos de término previstos para cada SLA. O relatório é produzido no mainframe em formato texto e transferido para a plataforma Windows num formato gráfico.

Flowchart

Mostra todas as tasks de um ciclo. Ele também mostra informações coloridas de cada job sobre suas dependências, a ocorrência de Abend/Restart e qualquer atraso que modifique os valores históricos de execução. Os jobs do caminho crítico que estão dentro do prazo são mostrados em verde. As caixas vermelhas apontam para atrasos e as caixas azuis Abend/restart. O flowchart é visualizado na plataforma Windows.

Documenta o fluxo do caminho crítico. É uma poderosa ferramenta interativa para acompanhamento da execução do batch.

Caminho crítico

Mostra os jobs que compõem o caminho crítico de cada SLA. Inclui o nome do job, hora de início, hora de fim, duração, informações de Abend/Restart, atrasos relatório é produzido no mainframe e também na plataforma Windows.

Tabela dos 20 mais críticos

Mostra as 20 tasks que duraram mais tempo dentro do caminho crítico de cada ciclo. Os componentes de tempo visualizados incluem a duração atual, a duração média e o tempo de CPU. Este relatório é produzido no mainframe em formato texto e na plataforma Windows em formato gráfico.

Os jobs com problema são isolados. O elemento mais importante é a comparação da duração atual do job com a média histórica. Uma variação grande indica um possível problema e sugere uma investigação.

